

Las roturas y filtraciones en las instalaciones internas son una de las causas de derroche de agua potable. Por eso, realizar un mantenimiento periódico de las mismas es una buena forma de cuidar el agua.

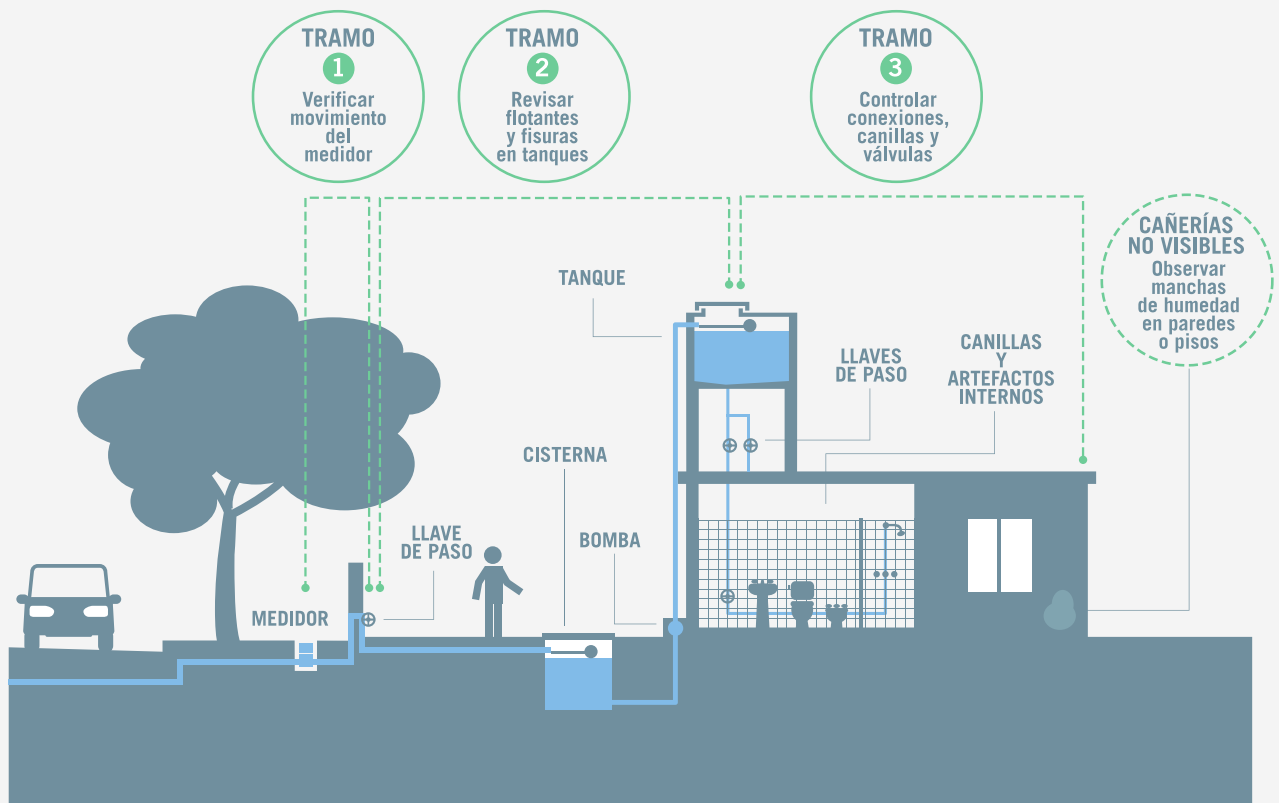


CÓMO DETECTAR FUGAS



- ▶ 1º Durante las primeras horas de la mañana, asegúrese que su tanque se encuentre lleno.
- ▶ 2º Verifique que todas las canillas estén cerradas y que ningún electrodoméstico se encuentre funcionando (lavarropas, lavavajillas, etc.)
- ▶ 3º Si tiene un medidor de consumo instalado en la vivienda, observe el Indicador de movimiento. Si el molinete gira, significa que hay circulación de agua y, por lo tanto, existe algún tipo de fuga en las instalaciones. Si se encuentra detenido, no hay pérdidas.

▶ DETECCIÓN DE FUGAS POR TRAMO DE INSTALACIÓN



▶ Desde el medidor o conexión hasta la llave de paso interna

Cierre la llave de paso y verifique que se haya detenido el indicador de movimiento del medidor. Si se detuvo el movimiento, continúe con la revisión.

▶ Instalaciones internas

Controle todos los artefactos de su domicilio (canillas, llaves, duchas, depósitos o cisternas, etcétera). Las pérdidas pueden deberse a canillas mal cerradas o a algún desperfecto en la válvula de los depósitos.

▶ Tanque de reserva o cisterna

- ▶ Verifique que el flotante no presente deficiencias en el cierre de la válvula y que su recorrido esté libre de topes o trabas.

- ▶ Realice una marca donde está el nivel del agua y en caso de tener una cisterna, desconecte la bomba. Deje pasar unas horas y verifique los niveles marcados.

- ▶ Si nota que ha bajado el nivel, significa que hay una pérdida y se debe revisar la existencia de fisuras en el tanque o cisterna.

▶ Cañerías no visibles

Verifique que no haya presencia de humedad en las paredes o en el terreno. Si posee cañerías bajo la construcción, controle el movimiento del medidor cerrando las llaves de paso comprendidas dentro del tramo no visible.



RECUERDE QUE REALIZAR
UN MANTENIMIENTO PERIÓDICO
DE LAS INSTALACIONES INTERNAS
ES UNA BUENA FORMA DE CUIDAR EL AGUA